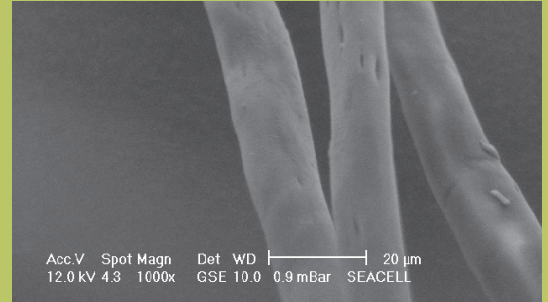
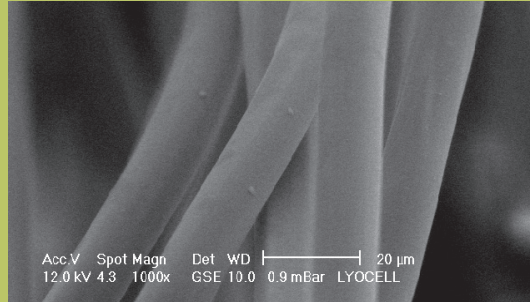


Lyocell et SeaCell®

Etiquetage de composition : Lyocell

Origine : Fibre artificielle

Aspect microscopique



Photos : IFTH NORD

Structure chimique

Cellulose dissoute directement dans le solvant N-MéthylMorpholine N-Oxyde (NMMO), puis filtrée et extrudée dans un bain de filage aqueux.

Propriétés

Protection : Haute résistance, bonne isolation calorifique, très bon anti-UV.

Confort : Toucher "peau de pêche" après fibrillation, très hydrophile, bénéfique pour la peau des extraits d'algues incorporés dans le SeaCell®.

Aspect : Bonne souplesse et fluidité, bonne stabilité dimensionnelle, bonne affinité tinctoriale.

Applications possibles

Habillement.

Linge de maison : drap, couette, garnissage de couette.

Caractéristiques environnementales

Qualités : NMMO, solvant biodégradable et recyclé, utilisé pour le filage.

Défauts : RAS.