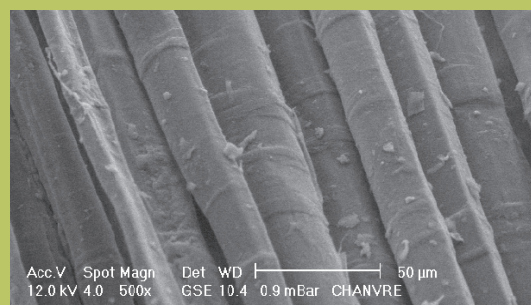
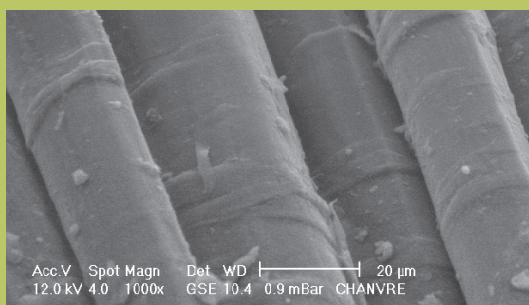


Chanvre

Etiquetage de composition :
Chanvre

Origine : Fibre naturelle végétale

Aspect microscopique



Photos : IFTH NORD

Structure chimique

Fibre libérienne composée de tiges solides et ligneuses provenant du chanvre

Propriétés

Protection : Résistant à l'usure et aux moisissures, supporte des températures élevées, durabilité, anti-UV.

Confort : Absorbant.

Aspect : Peu froissable, naturellement coloré.

Applications possibles

Habillement : chemises, pantalon.
Cordages.

Bâches.
Trame pour tapis.

Caractéristiques environnementales

Qualités : Plante peu exigeante. Aucun traitement exigé lors de la pousse, à part un éventuel désherbage.

Défauts : Plante difficile à transformer en fibre et l'industrie n'a pas investi dans les process de transformation.