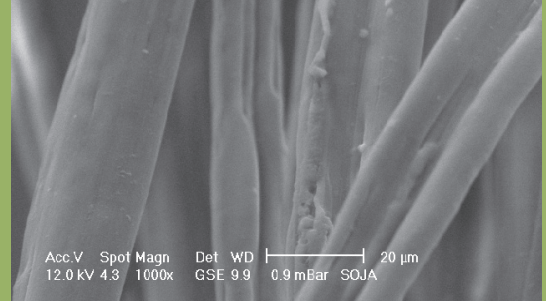
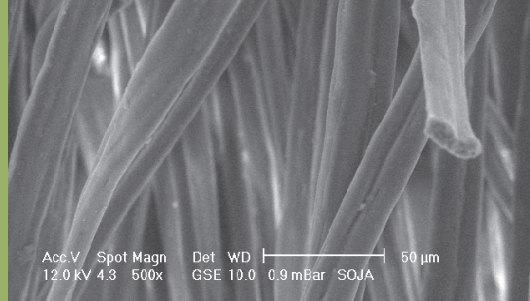


Fibre issue du soja

Etiquetage de composition :
Protéinique

Origine : Fibre artificielle

Aspect microscopique



Photos : IFTH NORD

Structure chimique

Protéine de graine de soja : la graine de soja est pressée pour en extraire l'huile, puis extrusion par voie humide des fibres protéiniques générées.

Propriétés

Protection : Bonne isolation calorifique (retient naturellement la chaleur), bactériostatique, bon anti-UV.

Confort : Bonne transmission de

l'humidité = séchage rapide, respirant, élongation supérieure à la laine et à la soie au mouillé, léger, non-abrasif, doux au toucher comme la soie.

Applications possibles

Prêt-à-porter.

Sportswear.

Lingerie.

Linge de maison.

Caractéristiques environnementales

Qualités : Plant de soja très résistant. Impression papier transfert possible à t°C ambiante (réduction des coûts énergétiques).

Défauts : Culture transgénique.